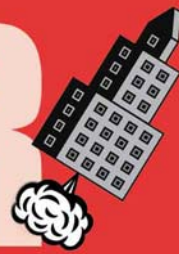


NEWSLETTER

MEN

MUSÉE D'ETHNOGRAPHIE DE NEUCHÂTEL

AOÛT - SEPTEMBRE 2009



En route pour *Helvetia Park*

Newsletter N° 33

L'équipe du MEN et la Fondation suisse pour la culture Pro Helvetia invitent dans le cadre du programme «Ménage - Culture et politique à table» à une promenade ludique au cœur d'*Helvetia Park*, une exposition qui interroge les points de contact et de friction entre différentes conceptions de la culture en Suisse aujourd'hui. Inaugurée à Neuchâtel le 5 septembre 2009, elle y restera jusqu'au 16 mai 2010 et sera ensuite présentée à Saint-Gall, Bellinzone et Aarau avant de revenir dans d'autres régions de Suisse romande, notamment le Jura et la région lémanique.

Helvetia Park

Le propos de l'exposition s'articule autour de onze modules d'une fête foraine conçus pour voyager et faire sens individuellement. En effet, seuls ou en groupes, les stands peuvent être modifiés dans leur configuration et même dans leur contenu par les musées qui accueilleront l'exposition lors de sa tournée en Suisse. Leur forme esthétique répond étroitement à celle des baraques foraines classiques mais développe des récits contrastés en lien avec le thème de la culture, ses multiples définitions et les enjeux de pouvoir qui la travaillent.

Cette balade interactive permet au visiteur de se confronter à la variété des formes, des constructions et des croyances culturelles qui l'environnent, et de mieux se positionner face à elles.

Pour ceux qui ne l'auraient pas reçu, cette lettre d'information tient lieu de carton d'invitation.

Programme du 5 septembre 2009

Participation possible au débat *L'exception culturelle en temps de crise économique*, organisé par Pro Helvetia au Château le 5 septembre à 16h. Inscription obligatoire (jusqu'au 31 août).

Information: <http://menage.prohelvetia.ch/>

Déplacement vers le MEN avec la fanfare *Les Armourins*.

Dès 18h15, allocutions de M. Mario Annoni, président de la Fondation suisse pour la culture Pro Helvetia; M. Philippe Gnaegi, chef du département de l'éducation, de la culture et des sports du canton de Neuchâtel; S. M. le Roi de Suisse Helvetus IV; Mme Françoise Jeanneret, directrice de la Culture de la ville de Neuchâtel; M. Marc-Olivier Gonseth, conservateur du MEN.

Déplacement vers le Bloc erratique des frères Chapuisat, parc du MEN, pour quelques mots de Donatella Bernardi, Noémie Etienne et Arthur de Pury ([Eternal Tour 09](#)).

Environ 19h30, apéritif.



Lancer de nains de jardin par-dessus les Alpes (une discipline réservée aux membres de la SAMEN nouvellement inscrits: nombreux prix à gagner).

Duo Voxov.

Environ 20h30, collation campagnarde et ménagère.

Environ 21h30: adoubement des nouveaux membres de la SAMEN par S. M. le Roi de Suisse Helvetus IV.

Bloc Party aux Caves du Palais, DJ Toots et Cie.