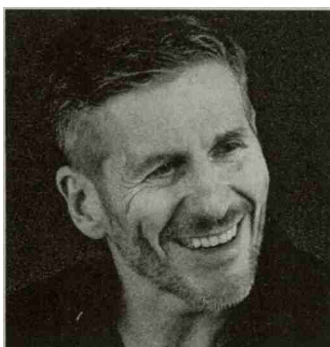




Le directeur de Tourisme Neuchâtelois découvre l'expo «Le mal du voyage»

Analyse. Le Musée d'ethnographie de Neuchâtel (MEN) s'interroge sur les pratiques du tourisme mondial jusqu'à la fin du mois de novembre. «Le mal du voyage» avec son titre au double sens qui dit le mal du pays et l'envie de partir opte pour un parti pris interactif, ludique et provocant. Le MEN offre un tourbillon d'images. Une occasion pour nous de confronter les perspectives anthropologiques réflexives et critiques avec le re-



Yann Engel.

Miriam Schwarz

gard du directeur de Tourisme Neuchâtelois Yann Engel. «Cela nous questionne sur pourquoi on voyage. On le fait pour soi-même ou pour connaître les autres... Sur ce point-là je trouve l'exposition extrêmement réussie.» Mais il trouve dommage que certains aspects positifs du tourisme ne ressortent pas assez dans l'exposition, comme les revenus qu'il apporte à des vallées isolées. aca